

売買土地

扶桑町

81.07坪

価格

1,200万円

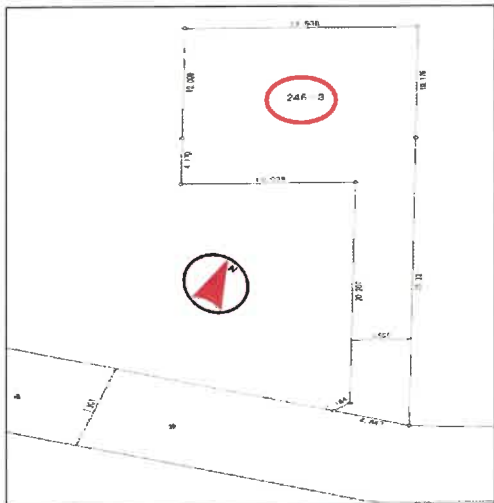
坪単価

約14.8万

齋藤 御堂

★住環境良好! 陽当たり良好
★ 保育園,学校徒歩圏内!

柏森小学校・扶桑中学校区



所在地	丹羽郡扶桑町大字齋藤字御堂246番3		
交通	名鉄犬山線 「扶桑」 駅	徒歩	13分
	名鉄犬山線 「柏森」 駅	徒歩	23分

土地面積	268㎡ (81.07坪)		
ほかに私道面積	-		
土地権利	所有権	地目	畑
都市計画	市街化区域		
用途地域	第一種中高層住居専用地域		
建ぺい率	60%	容積率	200%
他の法令上の制限	農地法5条の届出		
引渡条件	現状渡し		
現況	更地	引渡日	相談
接道状況 (角地・間口)	南側幅員約7.3mの公道に間口約4.66m接面		
設備	電気・水道・下水道・都市ガス		
備考	■地目が畑の為 農地法5条の届出が必要 ■分筆登記完了後引渡し		
	●斎藤保育園	約560m
●柏森小学校	約835m	
●扶桑中学校	約280m	
●イオン扶桑店	約855m	
●平和堂扶桑店	約565m	

※図面と現状が相違する場合は現状優先とします。



愛知県知事免許(5)第18672号

大藪建設株式会社

〒480-0104 愛知県丹羽郡扶桑町大字齋藤字東屋敷6番地

【TEL】0587-93-2631

【FAX】0587-93-5273

【URL】http://www.oyabukensetsu.com

【E-mail】info@oyabukensetsu.com

■取引態様 専任媒介

■情報公開日 令和4年10月

■担当者 大藪

